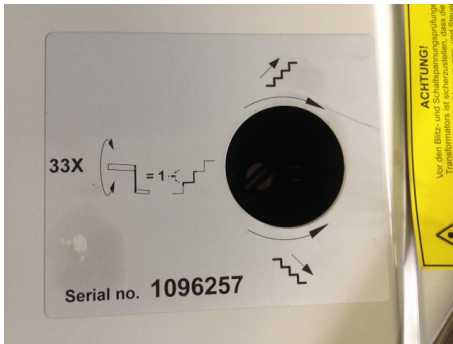


Zubehör Datenblatt - Artikelnummer 70032

Motorantrieb ED 100

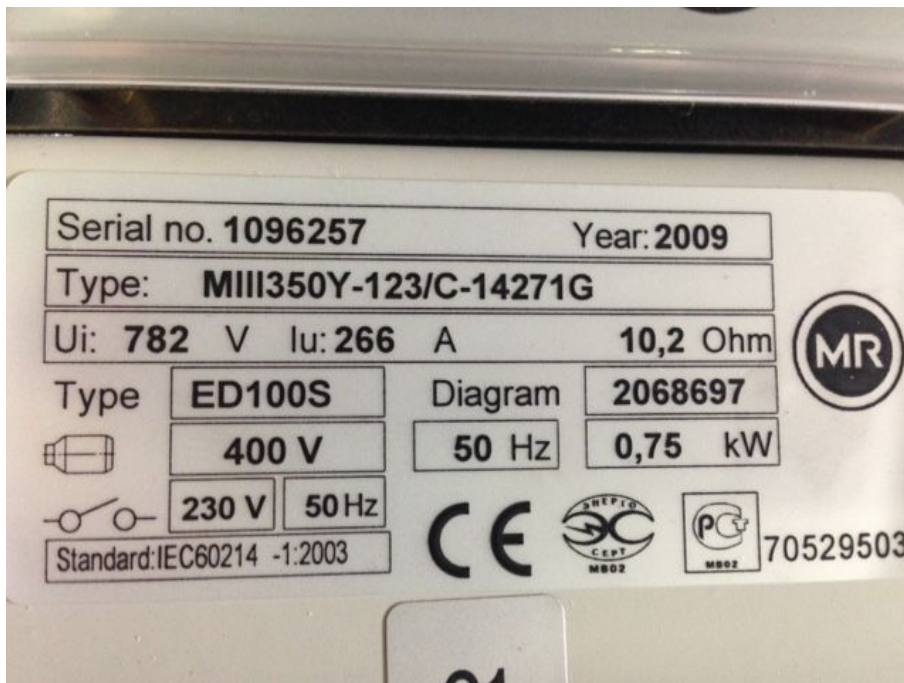
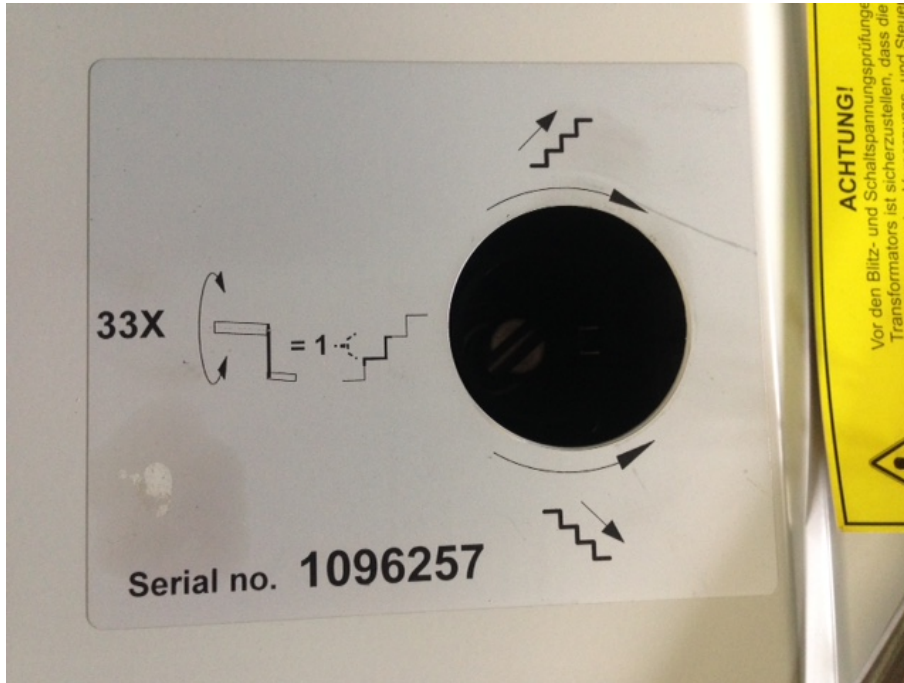
Fabrikat: MR Rheinhausen



Motorantrieb ED100 für 27-stufiges Regelschaltwerk, mit BCD-Codierung, XL-Gehäuseausführung (zusätzlicher Platz im unterem Anschlussraum des ED100 für weitere Klemmleisten etc.), unbenutzt/neuwertig

Zubehör Datenblatt - Artikelnummer 70032

Motorantrieb ED 100



Zubehör Datenblatt - Artikelnummer 70032

Motorantrieb ED 100



Zubehör Datenblatt - Artikelnummer 70032

Motorantrieb ED 100

